

Dugga 2, grundkurs i nationalekonomi HT 2004

Makroekonomi med tillämpningar, 5 december 2004

Svara på bifogad svarsblankett! Riv av svarsblanketten och lämna bara in den. Ringa gärna först in dina svar på frågeblanketten för att försäkra dig om att det blir rätt på svarsblanketten. Inga hjälpmedel är tillåtna.

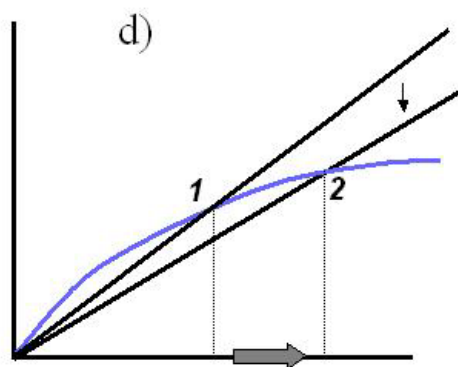
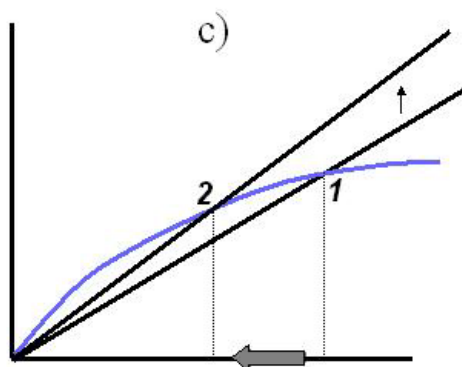
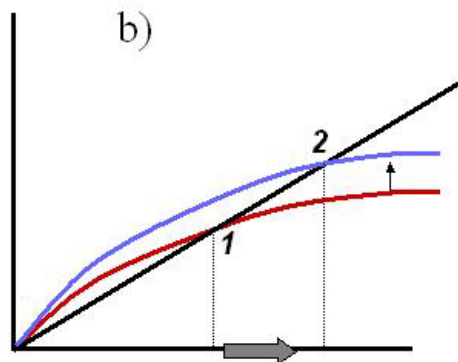
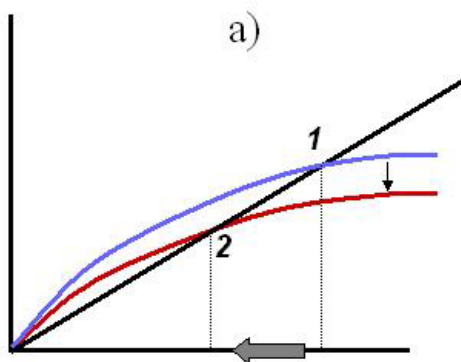
Duggan innehåller 10 frågor varav minst 6 ska vara rätt besvarade för betyget godkänt. På varje fråga är endast ett svar korrekt. Lycka till!

1. Ange vilken av avslutningarna på följande påstående som är korrekt. *Låt oss anta att inflationen i utgångsläget är konstant. Enligt modellen för NAIRU*
 - a) leder då en ökning i naturlig arbetslöshet till **ökande** inflation eftersom den faktiska arbetslösheten då till en början blir lägre än den naturliga.
 - b) leder då en ökning i naturlig arbetslöshet till **fallande** inflation eftersom den faktiska arbetslösheten då till en början blir lägre än den naturliga.
 - c) leder då en ökning i naturlig arbetslöshet till en ökning i den faktiska arbetslösheten. Inflationen påverkas därför inte vare sig på kort eller lång sikt..
 - d) leder då en ökning i faktisk arbetslöshet till en motsvarande ökning i den naturliga arbetslösheten. Inflationen påverkas därför inte vare sig på kort eller lång sikt.

2. *Under öppen ränteparitet leder (allt annat lika)*
 - a) en ökning i den inhemska räntan liksom en ökning av den utländska räntan till att den inhemska valutan deprecierar, dvs försvagas (E ökar).
 - b) en ökning i den inhemska räntan liksom en sänkning av den utländska räntan till att den inhemska valutan deprecierar, dvs försvagas (E ökar).
 - c) en ökning i den inhemska räntan liksom en sänkning av den utländska räntan till att den inhemska valutan apprecierar, dvs stärks (E faller).
 - d) en ökning i den inhemska räntan liksom en ökning av den utländska räntan till att den inhemska valutan apprecierar, dvs förstärks (E faller).

3. Använd Solow-modellen för att besvara följande fråga. Antag att tillväxttakten i teknologifaktorn A är 2% per år, att befolkningstillväxten ökar från 1% till 2% och att ekonomin i utgångsläget är i steady-state (balanserad tillväxt). *Vilket av följande påståenden är korrekt?* (Notera skillnaden mellan *BNP-tillväxt* och *tillväxt i BNP/capita*)
 - a) BNP-tillväxten är i utgångsläget 2% och faller temporärt för på lång sikt åter nå 2%.
 - b) Tillväxten i BNP/capita är i utgångsläget 2% och faller temporärt för att på lång sikt åter nå 2%.
 - c) BNP-tillväxten är i utgångsläget 1% och ökar för att på lång sikt nå 2%.
 - d) Tillväxten i BNP/capita är i utgångsläget 3% och ökar för att på lång sikt nå 4%.

4. Ange vilken av avslutningarna på följande påstående som är korrekt. Om man studerar tillväxten i OECD-länderna och i Afrika för tiden 1960 och fram till början på 1990-talet finner man att
- de OECD-länder som inledningsvis hade **hög** BNP per capita relativt övriga OECD-länder tenderar att ha vuxit snabbare.
 - de OECD-länder som inledningsvis hade **låg** BNP per capita relativt övriga OECD-länder tenderar att ha vuxit snabbare.
 - både bland OECD-länder och länder i Afrika gäller att de länder som inledningsvis hade **hög** BNP per capita relativt övriga länder tenderar att ha vuxit snabbare.
 - både bland OECD-länder och länder i Afrika gäller att de länder som inledningsvis hade **låg** BNP per capita relativt övriga länder tenderar att ha vuxit snabbare.
5. **Solow-modellen.** Vilket av nedanstående diagram illustrerar bäst vad som händer om befolkningstillväxten **faller** i Solow-modellen?



6. Använd i denna fråga den förväntningsutvidgade IS-LM modellen. Antag att regeringen för en expansiv finanspolitik genom att höja offentlig konsumtion. Antag också att hushållen förväntar sig att detta leder till högre skatter, högre räntor och lägre produktion i framtiden. *Vilket av följande påståenden är korrekt?*

- a) Förändringarna i förväntningarna försvagar effekten på BNP av den finanspolitiska expansionen genom att skiftet i IS-kurvan blir mindre än vid konstanta förväntningar.
- b) Förändringarna i förväntningarna försvagar effekten på BNP av den finanspolitiska expansionen genom att LM-kurvan och IS-kurvan skiftar åt motsatta håll.
- c) Förändringarna i förväntningarna förstärker effekten på BNP av den finanspolitiska expansionen genom att LM-kurvan skiftar åt samma håll som IS-kurvan.
- d) Förändringarna i förväntningarna förstärker effekten på BNP av den finanspolitiska expansionen genom att skiftet i IS-kurvan blir större än vid konstanta förväntningar.

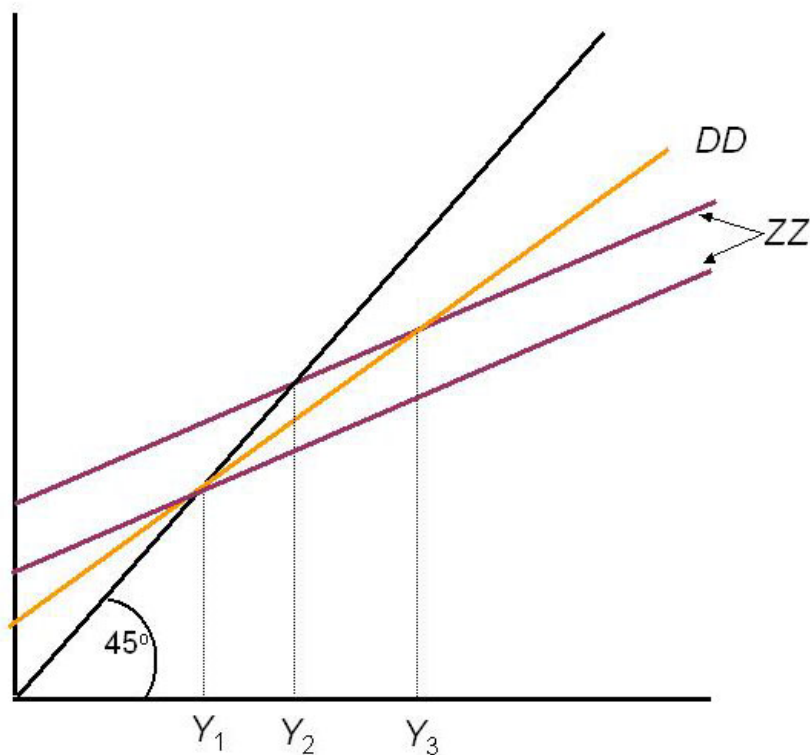
7. Vilket av nedanstående avslutningar på följande påstående är korrekt. *En ökning av den reala växelkursen ε (med andra ord en depreciering/valutaförsvagning) leder till att*

- a) exportvolymen ökar, importvolymen minskar och det inhemska reala priset på en given importvolym ökar. Effekten på handelsbalansen NX är positiv om den sista effekten dominerar.
- b) exportvolymen ökar, importvolymen minskar och det inhemska reala priset på en given importvolym ökar. Effekten på handelsbalansen NX är positiv om de första två effekterna dominerar.
- c) exportvolymen minskar, importvolymen ökar och det inhemska reala priset på en given importvolym ökar. Effekten på handelsbalansen NX är positiv om den sista effekten dominerar.
- d) exportvolymen minskar, importvolymen ökar och det inhemska reala priset på en given importvolym minskar. Effekten på handelsbalansen NX är positiv om de första två effekterna dominerar.

8. *Vilken av följande meningar förklarar bäst vad som menas med begreppet "rationella förväntningar"?*

- a) Konsumenterna är rationella nog att inse att sänkta skatter idag alltid leder till högre skatter i framtiden.
- b) Man antar att individerna i modellen är framåtblickande och har full information om vad som kommer att hända i framtiden.
- c) Man antar att individerna i en modell har förväntningar som är framåtblickande och som stämmer med vad modellen säger kommer att hända i framtiden.
- d) Man antar att individerna i en modell inser att även politikerna är rationella individer som inte alltid håller vad de lovar.

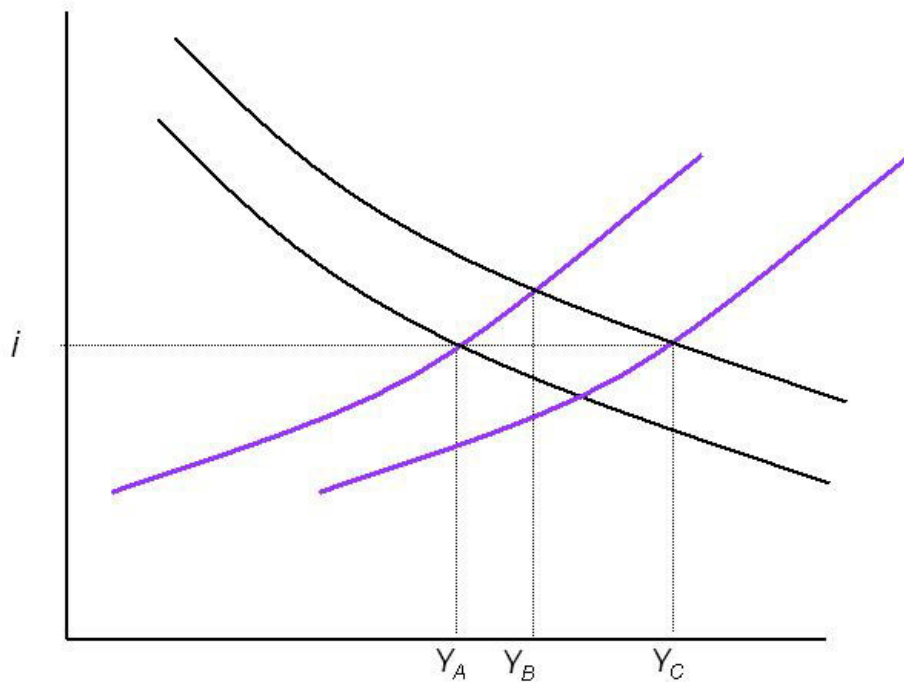
9. Nedanstående diagram illustrerar vad som händer om den utländska efterfrågan **ökar**. De två ZZ-kurvorna representerar inhemsk och utländsk efterfrågan på inhemskt producerade varor före och efter denna ökning. DD-kurvan representerar inhemsk efterfrågan på inhemskt och utländskt producerade varor.



Vilket av följande påståenden är korrekt?

- ZZ kurvan skiftar nedåt. Jämviktsproduktionen ändras därmed från Y_2 till Y_1
- ZZ kurvan skiftar nedåt. Jämviktsproduktionen ändras därmed från Y_3 till Y_1
- ZZ kurvan skiftar uppåt. Jämviktsproduktionen ändras därmed från Y_1 till Y_2
- ZZ kurvan skiftar uppåt. Jämviktsproduktionen ändras därmed från Y_1 till Y_3

10. I nedanstående diagram visas Mundell-Fleming's utvidgade IS-LM modell.



Antag att ekonomin är i jämvikt med produktion Y_A och ränta i . Regering inför nu en expansiv finanspolitik genom att minska skatterna. Jämför nu fallet med flytande växelkurs (passiv riksbank) med fast växelkurs. Vilket av följande påståenden är korrekt?

- Under fast växelkurs ökar produktionen från Y_A till Y_C och under flytande från Y_A till Y_B .
- Under fast växelkurs ökar produktionen från Y_A till Y_B och under flytande från Y_A till Y_C .
- Under såväl fast som flytande växelkurs ökar produktionen från Y_A till Y_B .
- Under såväl fast som flytande växelkurs ökar produktionen från Y_A till Y_C .

SVARSBLANKETT

Kryssa för rätt svarsalternativ. Endast ett alternativ ska anges på varje fråga.

Lämna endast in denna blankett. Oklara svar, t.ex. om fler än 1 alternativ kryssats för, räknas som felaktigt svar.

Fråga 1. a) b) c) d)

Fråga 2. a) b) c) d)

Fråga 3. a) b) c) d)

Fråga 4. a) b) c) d)

Fråga 5. a) b) c) d)

Fråga 6. a) b) c) d)

Fråga 7. a) b) c) d)

Fråga 8. a) b) c) d)

Fråga 9. a) b) c) d)

Fråga 10. a) b) c) d)